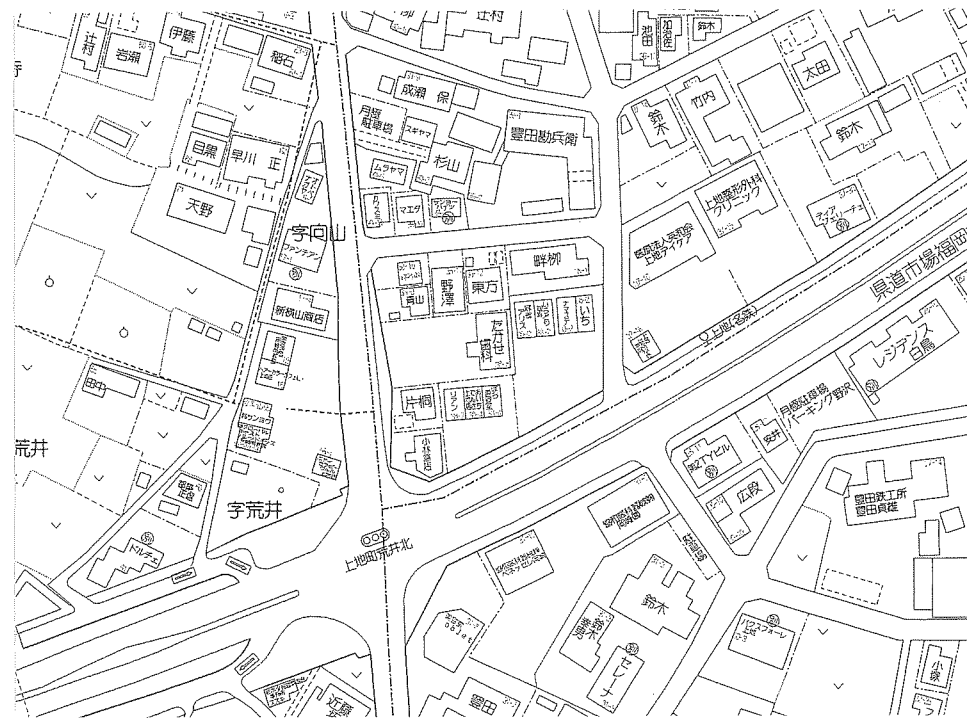
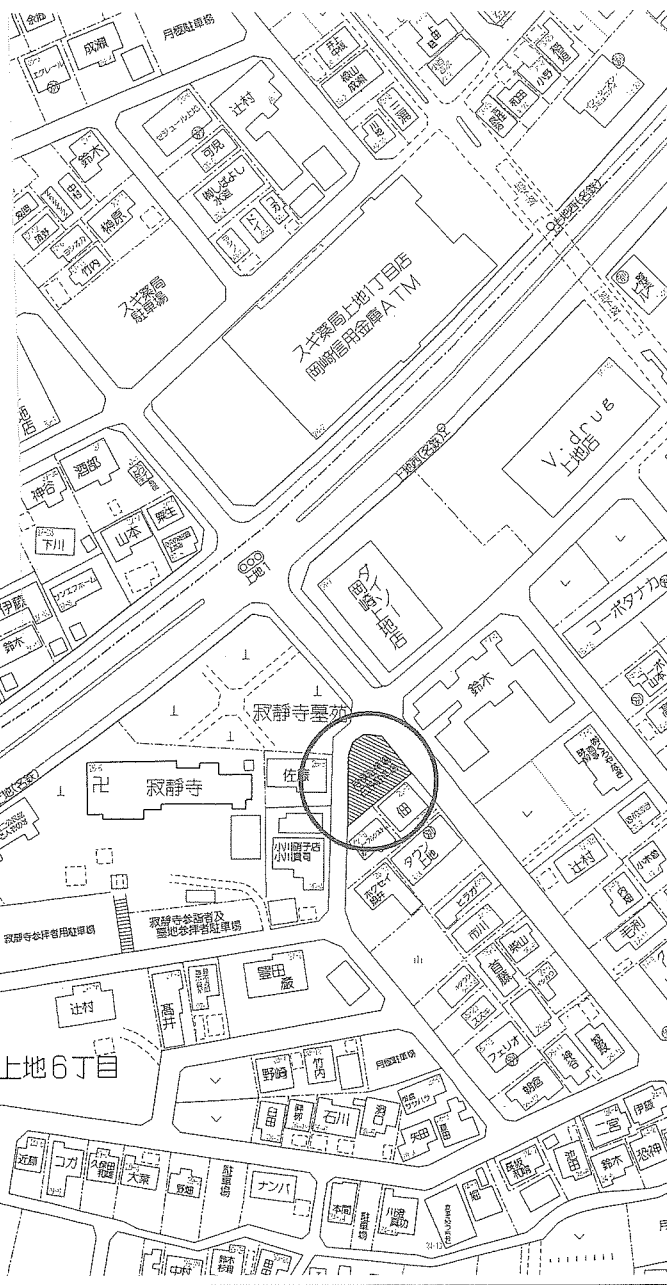
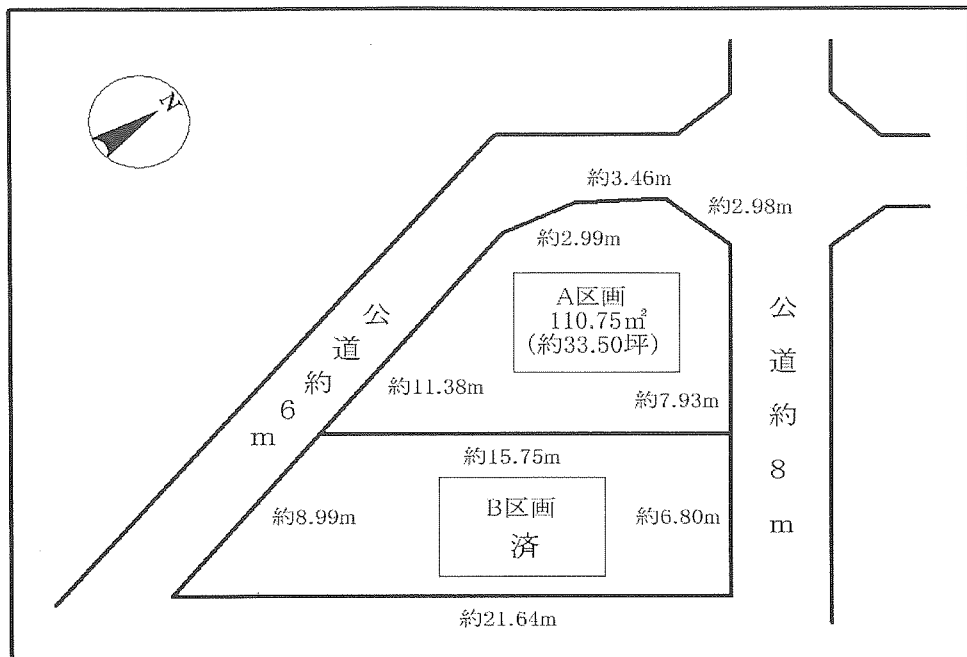


# 岡崎市上地6丁目

◎二方道路!! 日当たり良好\*

## 値下げしました!!



物件種目	土地		
最適用途	住宅用地		
最寄駅	JR東海道本線「岡崎」駅		
土地面積	A区画 110.75㎡ (33.50坪)	B区画 成約済	
価格	A区画 16,300,000円	B区画 成約済	
所在地	岡崎市上地6丁目25番21		
交通	JR東海道本線「岡崎」駅 徒歩 約35分		
	名鉄バス「上地」停 徒歩 約4分		
土地権利	所有権	地目	宅地
都市計画	市街化区域	用途地域	第1種中高層住居専用地域
建ぺい率	60%	容積率	200%
他の制限	・第1種高度地区(18m) ・建築基準法第22条区域		
地勢	平坦	高低差	無し
現況	更地	引渡日	相談
引渡条件	現況渡し・建築条件無し		
設備	上下水道・都市ガス・中部電力		
接道状況	東側約8mの公道に接道 西側約6mの公道に接道		
備考	<ul style="list-style-type: none"> <li>○上下水道宅内引込費500,000円(買主負担)</li> <li>○上水道給水分担金(買主負担)</li> <li>○下水道受益者負担金391円/㎡(買主負担)</li> <li>○上地小学校/福岡中学校</li> </ul>		

※図面と現況が異なる場合は現況優先とします。

愛知県知事(4)第21197号

岡崎市戸崎町字辻34番地2

URL : <http://www.tief.co.jp>

E-mail : [tief@polka.ocn.ne.jp](mailto:tief@polka.ocn.ne.jp)

### 株式会社 ティーフ

TEL (0564)53-2510

FAX (0564)71-6581

<売主・当方不払い>